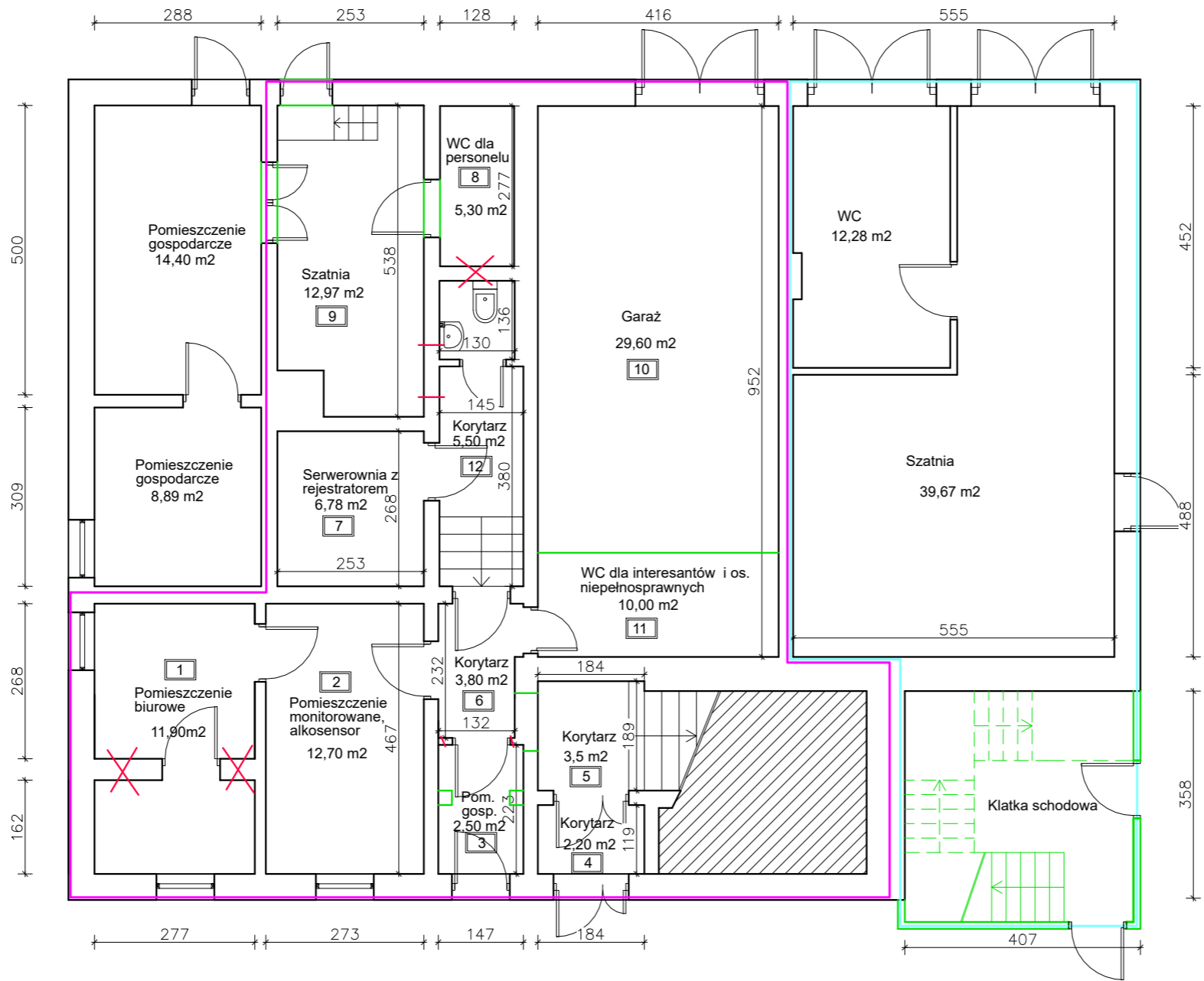



PARTER



- LEGENDA
- Nowe ścianki
 - Likwidacja
 - Zakres adaptacji - Posterunek Policji
 - Zakres adaptacji - OSP



	INWESTOR: Gmina Węglińiec ul. Sikorskiego 3 59-940 Węglińiec	TYTUŁ RYSUNKU: Rzut parteru	SKALA: 1:100
	OBIEKT/ADRES: Dostosowanie pomieszczeń pod potrzeby Posterunku Policji i Ochotniczej Straży Pożarnej w obiekcie przy ulicy Karola Wojtyły 16 w Węglińcu	OPRACOWAŁ: mgr inż. TOMASZ KOZŁOWSKI	PODPIS: upr. nr: DOŚ/0004/PBKb/17; DOŚ/BO/0296/17
DATA: 26.02.2020 r.			