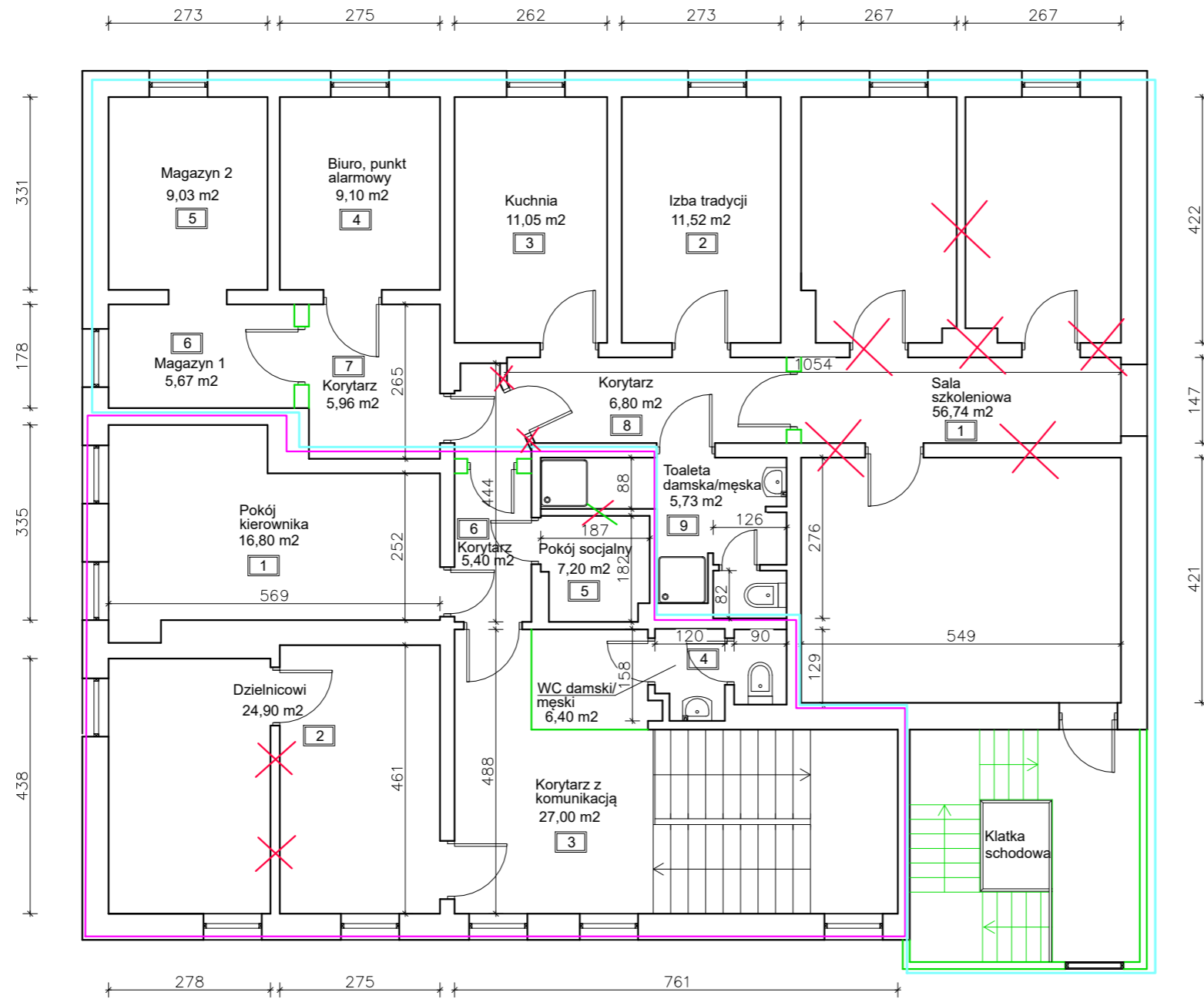



# PIĘTRO



## LEGENDA

- Nowe ścianki
- Likwidacja
- Zakres adaptacji - Posterunek Policji
- Zakres adaptacji - OSP

	INWESTOR: Gmina Węgliniec ul. Sikorskiego 3 59-940 Węgliniec	TYTUŁ RYSUNKU: Rzut I piętra	SKALA: <b>1:100</b>
	OBIĘKT/ADRES: Dostosowanie pomieszczeń pod potrzeby Posterunku Policji i Ochotniczej Straży Pożarnej w obiekcie przy ulicy Karola Wojtyły 16 w Węglińcu	OPRACOWAŁ: mgr inż. TOMASZ KOZŁOWSKI upr. nr: DOŚ/0004/PBKb/17; DOŚ/BO/0296/17	PODPIS:
DATA: 26.02.2020 r.			