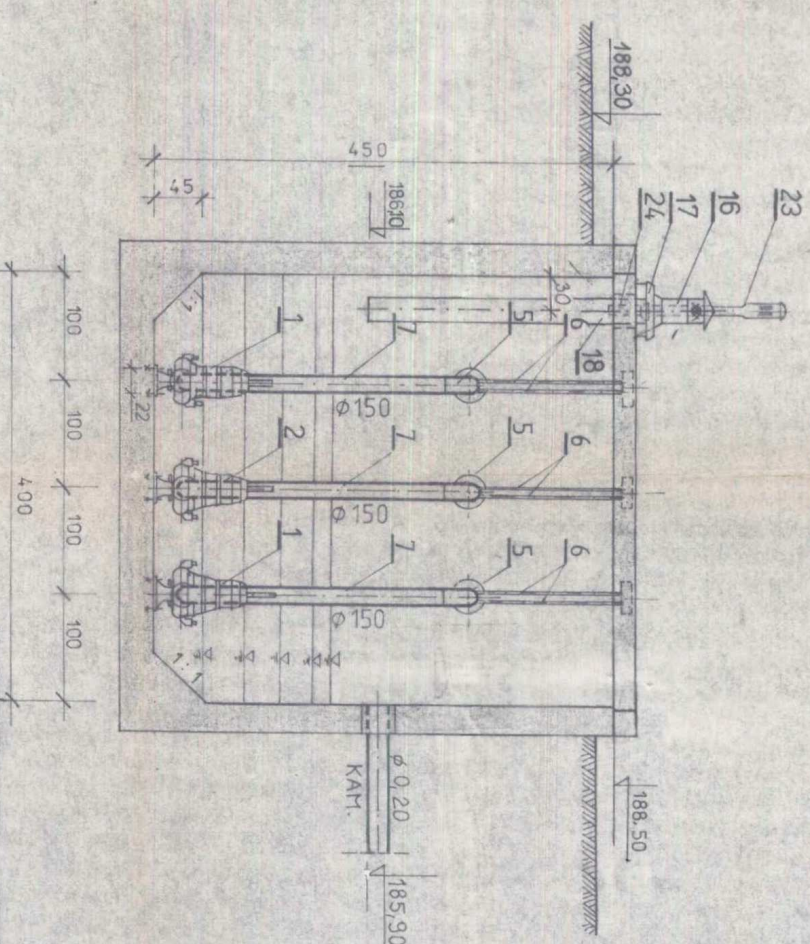


POZIOMY:  
 185,75 - ZAŁĄCZANIA POMPY "C"  
 185,31 - ZAŁĄCZANIA POMPY "b" (a)  
 184,88 - ZAŁĄCZANIA POMPY "a" (b)  
 184,45 - ZABEZPIECZAJĄCY POMPY PRZED SUCHOBIEGIEM



B - B

18	RURBA WENTYLACYJNA TYP BII, ø250	m	2,5	2076	25,9	KB1-37,5 (1)	
17	PODSTAWA DACHOWA TYP B/II, ø250	SZT.	1	7,5	7,5	KB1-37,8 (3)	
16	CZERPNIA DACHOWA TYP C, ø250	SZT.	1	4,4	4,4	KB1-37,6 (3)	
15	PODSTAWA DACHOWA TYP B/II, ø160	SZT.	1	4,5	4,5	KB1-37,8 (3)	
14	WYMIETRZAK CYLINDRYCZNY TYP "A", ø160	SZT.	1	4,0	4,0	KB1-37,6 (4)	
13	KODNIERZ PRZYSPIAWANY OKRĄGŁY PŁASKI, ø200	SZT.	2	5,3	10,6	PN-70/H-74731	
12	KOLANO STAL., ø200	SZT.	1				WYKONANIE WARSZTAT. WARSZTAT.
11	TRÓJNIK STAL., ø150/200	SZT.	1				WYKONANIE WARSZTAT. WARSZTAT.
10	RURA STAL. PRZEWOD. BEZ SZWII D4-702-CT-219 x 11	m	1,5	56,5	84,7	PN-80/H-74219	