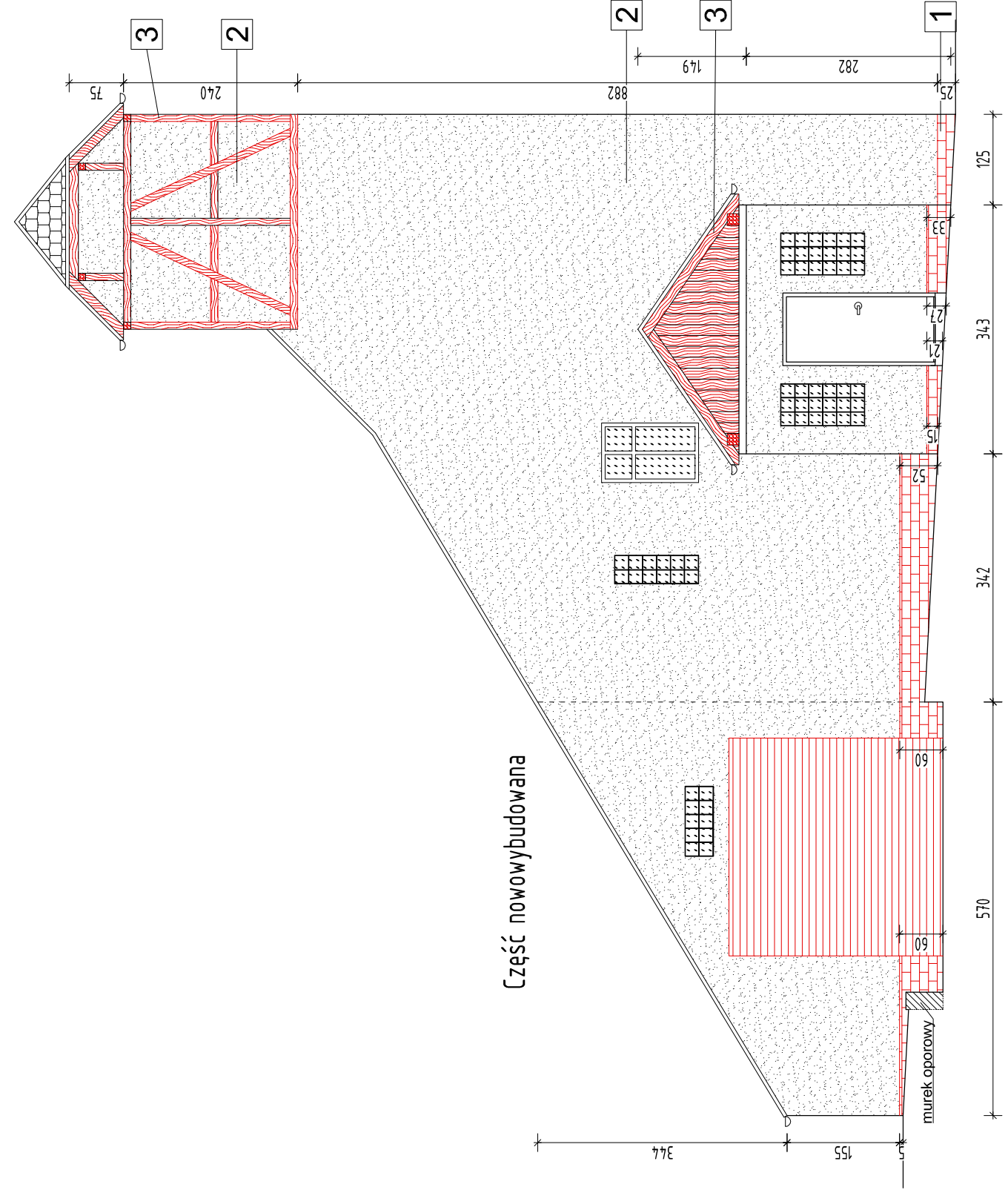



Elewacja południowo - wschodnia

ZESTAWIENIE NR/ELEMENT/KOLOR/MATERIAŁ			
NR	ELEMENT	KOLOR	MATERIAŁ
1	COKÓŁ Z PŁYTEK	CZERWONO - BRĄZOWY	PŁYTKA CEGLANA
2	ŚCIANA	"STARA BIEL"	TYNK CEM - WAP TYNK CIENKOWARSTWOWY FARBA ELEWACYJNA
3	ELEMENT DREWNIANY	CZERWONY	DREWNO



 biuro inżynierskie mgr inż. Tomasz Kotowski 51-830 Olesna, ul. Wolności 93, tel. 69 26 06 084	INWESTOR: Gmina Węgliniec ul. Sikorskiego 3 59-540 Węgliniec	TYTUŁ RYSUNKU: Elewacja południowo - wschodnia - stan projektowany	SKALA: 1:75
	OBIEKT/ADRES: Remont budynku OSP w Czerwonej Wodzie - wykonanie elewacji 22-1701, Obr. Czerwona Woda, Al. 4 59-942 Czerwona Woda	OPRACOWAŁ: mgr inż. arch. Artur Bieliński mgr inż. arch. Przemysław Zagórski mgr inż. arch. Tomasz Kotowski	PODPIS: mgr inż. arch. Przemysław Zagórski UPN N. 66/17/2014.05-182 / SPECJALNOŚĆ: ARCHITEKTURA